


Projekt  
**STADTPARK LEHEN**  
 WOHNBEBAUUNG IGNAZ-HARRER-STRASSE  
 BAUFELD 2  
 IGNAZ-HARRER STRASSE 75

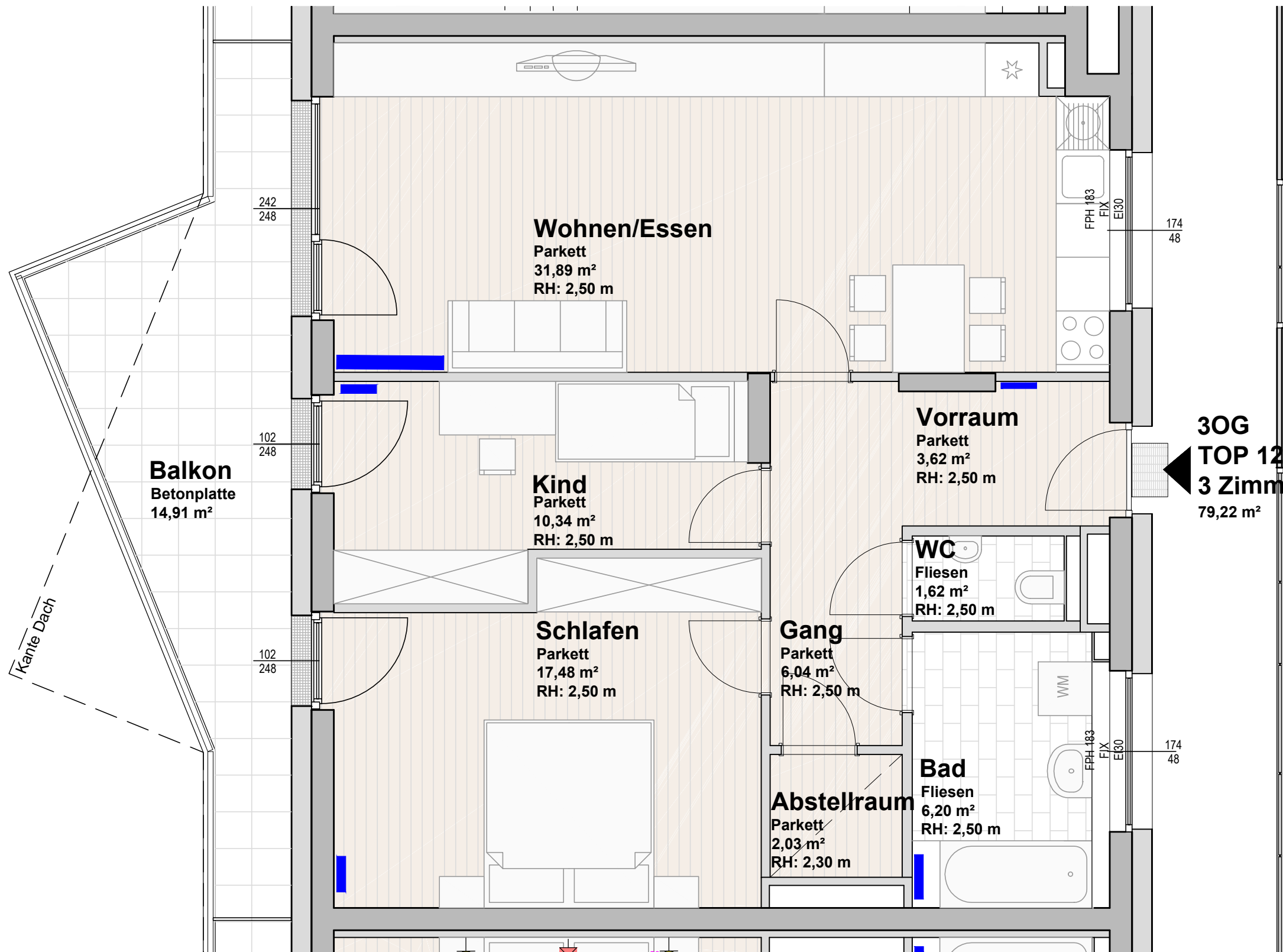
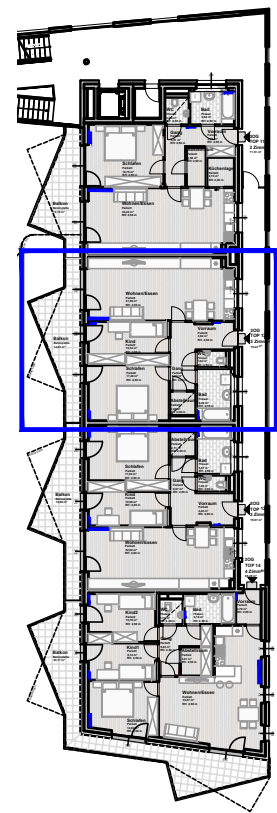
Bauherr  
 Gemeinnützige Salzburger  
 Wohnbaugesellschaft mbH  
 Ignaz-Harrer-Strasse 84,  
 5020 Salzburg

Planer  
**SOMA ARCHITECTURE**  
 Oberascher | Rutzinger | Schinegger | Weber  
 ZT GmbH  
 Moosstrasse 72b, 5020 Salzburg  
 +43 (0) 662 830084  
 igh@soma-architecture.com

Geschoß	Rechtsform	Bauteil / Top	Zimmer	m2
3. Obergeschoss	E	Haus 4 Top 12	3	79,22



Geschoßübersicht




**30G**  
**TOP 12**  
**3 Zimmer**  
**79,22 m²**



Alle offenbaren Fenster sind Drehkippenfenster, restliche Fenster sind fixverglast. Dargestellte Einrichtungsgegenstände sind unverbindliche Vorschläge, zulässige Bautoleranzen sind möglich, Planmaße sind Rohbaumaße.  
 Für die Einrichtung gilt es Naturmaß zu nehmen. Geringfügige Flächenabweichungen aufgrund technischer oder behördlicher Erfordernisse können nicht ausgeschlossen werden. Allfällige strichliert dargestellte Sanitärgegenstände stellen die Umbaumöglichkeit auf barrierefreies Wohnen dar.

Maßstab	Datum / Index	Bauaufsicht	HT / ET	FREIGABE
1:50	01.08.2017 / F			

Projekt  
**STADTPARK LEHEN**  
 WOHNBEBAUUNG IGNAZ-HARRER-STRASSE  
 BAUFELD 2  
 IGNAZ-HARRER STRASSE 75

Bauherr  
 Gemeinnützige Salzburger  
 Wohnbaugesellschaft mbH  
 Ignaz-Harrer-Strasse 84,  
 5020 Salzburg

Planer  
**SOMA ARCHITECTURE**  
 Oberascher | Rutzinger | Schinegger | Weber  
 ZT GmbH  
 Moosstrasse 72b, 5020 Salzburg  
 +43 (0) 662 830084  
 igh@soma-architecture.com

Geschoß	Rechtsform	Bauteil / Top	Zimmer	m2
3. Obergeschoss	E	Haus 4 Top 12	3	79,22

**LEGENDE ELEKTROINSTALLATIONEN**  
 Wohnungsauszug für GSWB Version 03-2015

Ausschalter	Kontroll- Ausschalter	Wechselschalter
Kreuzschalter	Serienschalter	Doppel-Wechselschalter
Leuchtaster	Taster Neutral	Ventilatoranschluss
IR-Bewegungsmelder	Deckenauslass	Wandauslass
Geräteleerdose Allgemein für Schalt- Steckgeräte	Schuko Steckdose Lichtstromkreis geschalten	Schuko Steckdose Lichtstromkreis n-fach
Geräteleerdose für eigenen Stromkreis 230V	Schuko Steckdose Lichtstromkreis 1-fach	Jalousieauslass Vorsehung
Schuko Steckdose eigener Stromkreis geschalten	Schuko Steckdose eigener Stromkreis n-fach	Jalousieschalter Vorsehung
Geräteanschlussdose GAD (E - Herd)	Schuko Steckdose eigener Stromkreis 1-fach	Geräteleerdose für TV- TEL- LAN
Telefonanschlussdose	Antennensteckdose	Medienverteiler für TV, Tel etc 24 oder 36 TE 350x460(590)x100 mm unterhalb Subverteiler
Rettings- zeichenleuchte (RZL) mit Richtungsangabe	Subverteiler 36 od. 48 TE 350x590(710)x100 mm OK Verteiler = 155 bis 165 cm über fertigen Fußboden	Klingel oder Gong
Klingeltaster bzw. Etagenruftaster	Sprechstelle	Türöffner
Raumführungsgerät Vorsehung	Verbindung (Leerrohr) von/zu Steckdose	Erdungsanschluss Potentialausgleich
FR-UP Feuchtraum Unterputz	FR-AP Feuchtraum Aufputz	Heim- Rauchmelder Batteriebetrieben
WST HKLS Wohnungsstation HKLS	Verbindung (Leerrohr DM25) von/zu Raumführungsgerät	

**AUSZUG**  
 Bau- und Ausstattungsbeschreibung gswb-Haustechnik

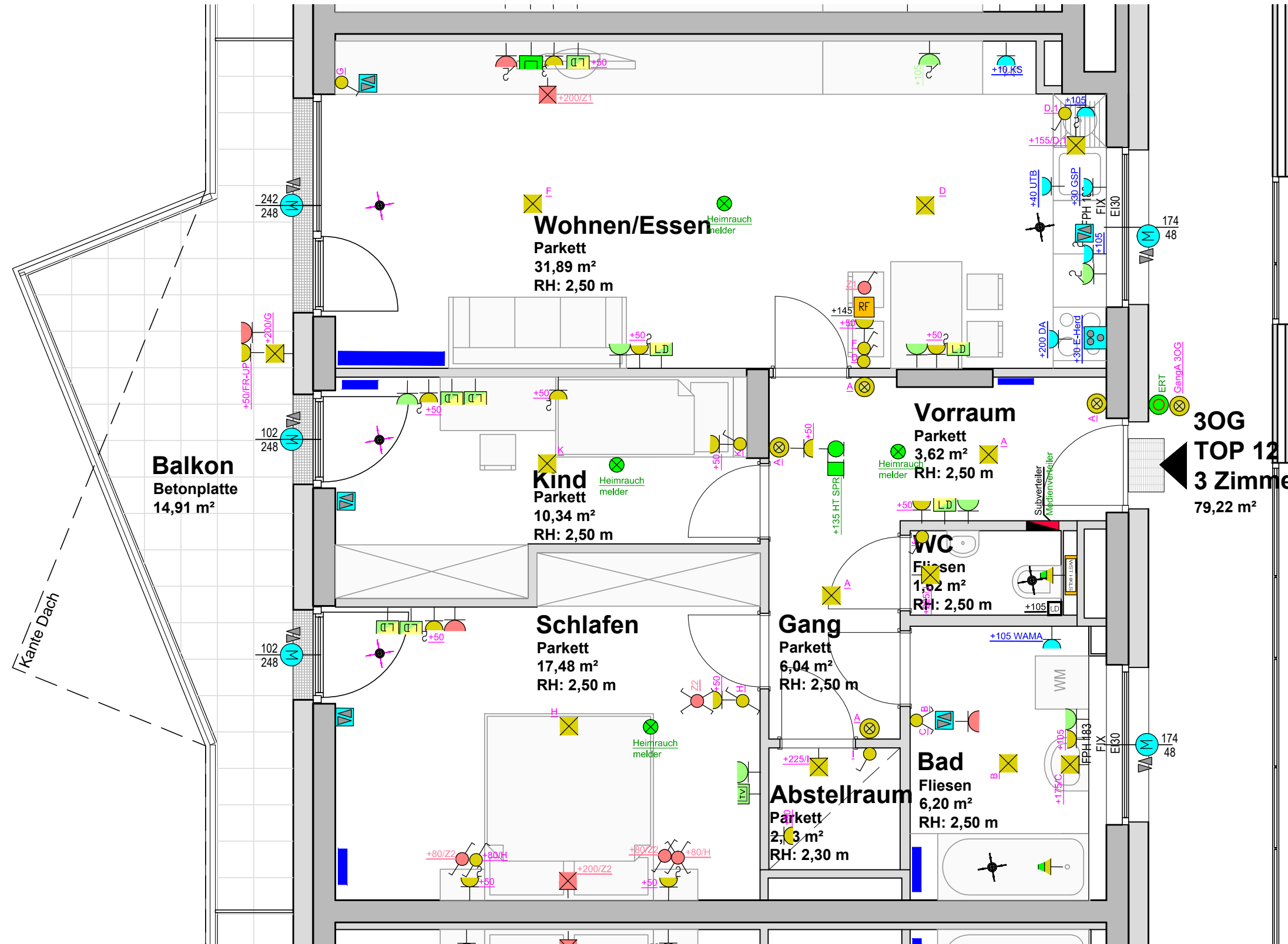
**6.6.5. Fehlerstrom-Schutzschalter Wohnungsbereich**

6.6.5.1. Diese sind unabhängig von den Anschlüssen (Licht- oder Steckdosenkreis) generell für einen Auslösestrom von 30mA auszulegen.

6.6.5.2. Generell sind mind. 2 Schutzschalter je Wohnung auszuführen, wobei auf eine gute Aufteilung zu achten ist (keine Zuordnung nur Lichtstromkreise bzw. nur Steckdosenstromkreise). Eine Wohnung soll auch bei Abfall eines Schutzschalters noch über eine Mindestbeleuchtung durch Nachbarräume verfügen.

**LEGENDE HAUSTECHNIKANSTALLATIONEN**  
 Wohnungsauszug für GSWB Projekt Stadtpark Lehen

Abblaufelement über kontrollierte Wohnraumlüftung (KWL) für Bad-WC-Küche	Zuluftelement über kontrollierte Wohnraumlüftung (KWL) für Wohnen/Küche-Zimmer	Frostsichere Aussenarmatur Wasseranschluss	Heizkörper / Radiator
E-Zusatzpaket 1 Symbolfarbe hellgrün		E-Zusatzpaket 2 Symbolfarbe hellrot	



**30G**  
**TOP 12**  
**3 Zimmer**  
**79,22 m²**



Alle offenbaren Fenster sind Drehkippenfenster, restliche Fenster sind fixverglast. Dargestellte Einrichtungsgegenstände sind unverbindliche Vorschläge, zulässige Bautoleranzen sind möglich, Planmaße sind Rohbaumaße. Für die Einrichtung gilt es Naturmaß zu nehmen. Geringfügige Flächenabweichungen aufgrund technischer oder behördlicher Erfordernisse können nicht ausgeschlossen werden. Allfällige strichliert dargestellte Sanitärgegenstände stellen die Umbaumöglichkeit auf barrierefreies Wohnen dar.

Maßstab	Datum / Index	Bauaufsicht	HT / ET	FREIGABE
1:50	01.08.2017 / F			