

Projekt

STADTPARK LEHEN
 WOHNBEBAUUNG IGNAZ-HARRER-STRASSE
 BAUFELD 1
 IGNAZ-HARRER STRASSE 65

Bauherr



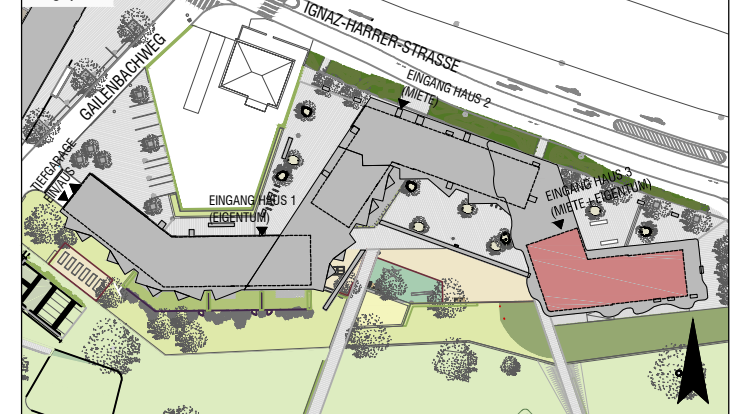
Gemeinnützige Salzburger
 Wohnbaugesellschaft mbH
 Ignaz-Harrer-Strasse 84,
 5020 Salzburg

Planer

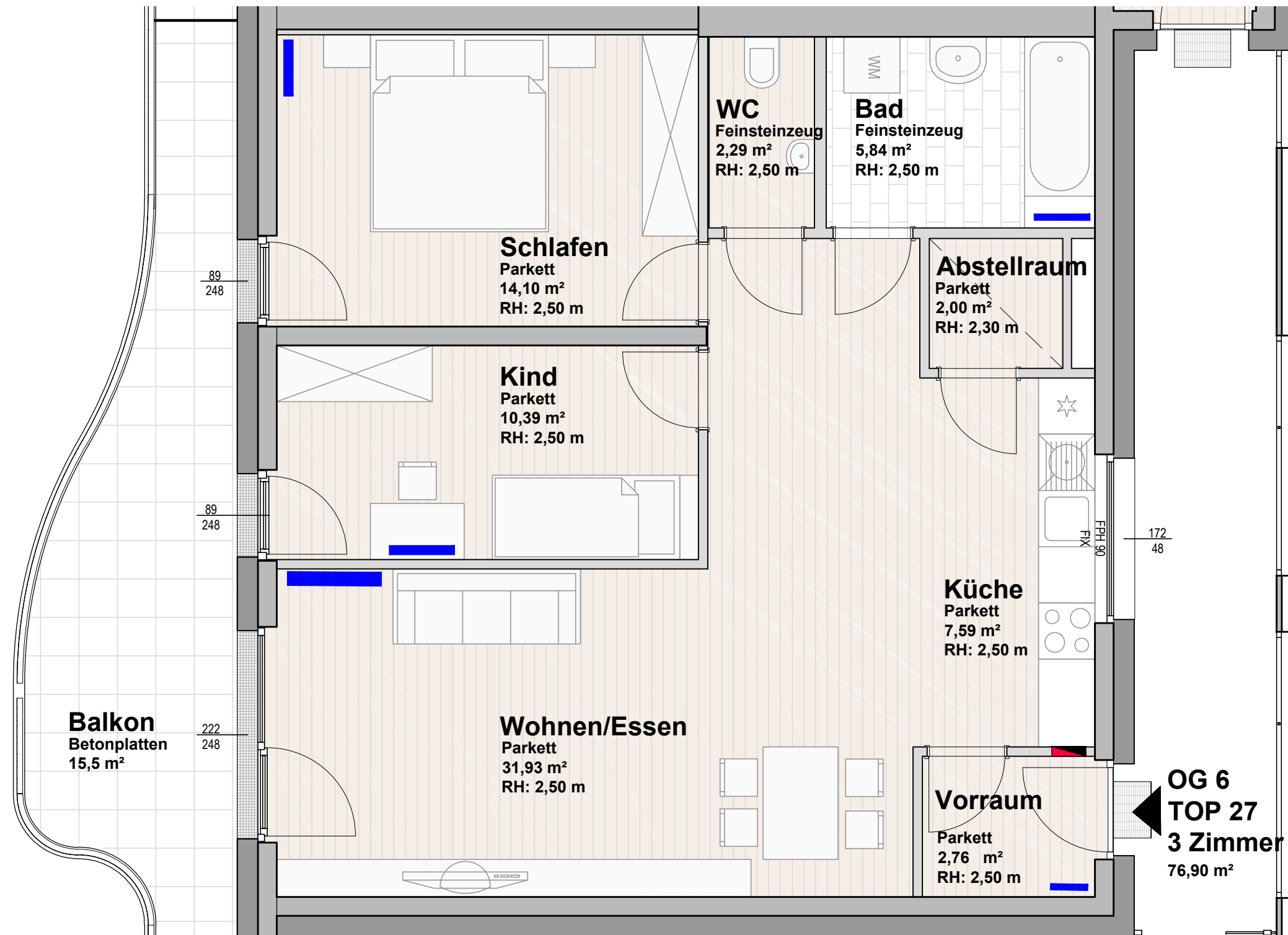
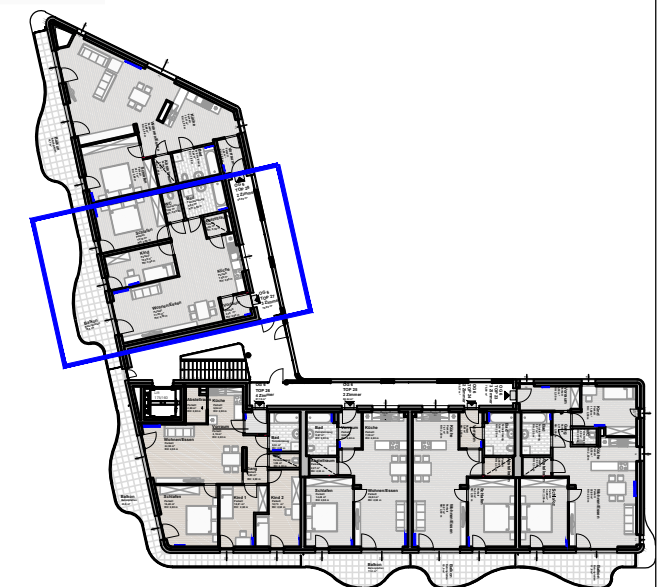
SOMA ARCHITECTURE
 Oberascher | Rutzinger | Schinegger | Weber
 ZT GmbH
 Moosstrasse 72b, 5020 Salzburg
 +43 (0) 662 830084
 igh@soma-architecture.com

| Geschoß | Rechtsform | Bauteil / Top | Zimmer | m2 |
|-----------------|------------|------------------|--------|-------|
| 6. Obergeschoss | E | Haus 3 Top 27 | 3 | 76,90 |

Lageplan



Geschoßübersicht



Alle offenbaren Fenster sind Drehkippenfenster, restliche Fenster sind fixverglast. Dargestellte Einrichtungsgegenstände sind unverbindliche Vorschläge, zulässige Bautoleranzen sind möglich, Planmaße sind Rohbaumaße.
 Für die Einrichtung gilt es Naturmaß zu nehmen. Geringfügige Flächenabweichungen aufgrund technischer oder behördlicher Erfordernisse können nicht ausgeschlossen werden. Allfällige strichliert dargestellte Sanitärgegenstände stellen die Umbaumöglichkeit auf barrierefreies Wohnen dar.

| | | | | |
|---------|----------------|--------------|---------|----------|
| Maßstab | Datum / Index | Baufaufsicht | HT / ET | FREIGABE |
| 1:50 | 17.03.2017 / C | | | |

Projekt

STADTPARK LEHEN

WOHNBEBAUUNG IGNAZ-HARRER-STRASSE

BAUFELD 1

IGNAZ-HARRER STRASSE 65

Bauherr



Gemeinnützige Salzburger
Wohnbaugesellschaft mbH
Ignaz-Harrer-Strasse 84,
5020 Salzburg

Planer

SOMA ARCHITECTURE
Oberascher | Rutzinger | Schinegger | Weber
ZT GmbH
Moosstrasse 72b, 5020 Salzburg
+43 (0) 662 830084
igh@soma-architecture.com

| Geschoß | Rechtsform | Bauteil / Top | Zimmer | m2 |
|-----------------|------------|------------------|--------|-------|
| 6. Obergeschoss | E | Haus 3 Top 27 | 3 | 76,90 |

LEGENDE ELEKTROINSTALLATIONEN

Wohnungsauszug für GSWB Version 03-2015

| | | |
|--|---|---|
| Ausschalter | Kontroll- Ausschalter | Wechselschalter |
| Kreuzschalter | Serienschalter | Doppel-Wechselschalter |
| Leuchtaster | Taster Neutral | Ventilatoranschluss |
| IR-Bewegungsmelder | Deckenauslass | Wandauslass |
| Geräteleerdose Allgemein für Schalt- Steckgeräte | Schuko Steckdose Lichtstromkreis geschaltet | Schuko Steckdose Lichtstromkreis n-fach |
| Geräteleerdose für eigenen Stromkreis 230V | Schuko Steckdose Lichtstromkreis 1-fach | |
| Schuko Steckdose eigener Stromkreis geschaltet | Schuko Steckdose eigener Stromkreis n-fach | Jalousieauslass Vorsehung |
| Geräteanschlussdose GAD (E - Herd) | Schuko Steckdose eigener Stromkreis 1-fach | Jalousieschalter Vorsehung |
| Telefonanschlussdose | Antennensteckdose | Geräteleerdose für TV- TEL- LAN |
| Rettungszeichenleuchte (RZL) mit Richtungsangabe | Subverteiler 36 od. 48 TE 350x590(710)x100 mm OK Verteiler = 155 bis 165 cm über fertigen Fußboden | Medienverteiler für TV, Tel etc 24 oder 36 TE 350x460(590)x100 mm unterhalb Subverteiler |
| Klingeltaster bzw. Etagenruftaster | Sprechstelle | Klingel oder Gong |
| Raumführungsgerät Vorsehung | Verbindung (Leerrohr) von/zu Steckdose | Türöffner |
| Feuchtraum Unterputz | Feuchtraum Aufputz | Erdungsanschluss Potentialausgleich |
| Wohnungsstation HKLS | Verbindung (Leerrohr DM25) von/zu Raumführungsgerät | Heim- Rauchmelder Batteriebetrieben |

AUSZUG
Bau- und Ausstattungsbeschreibung gswb-Haustechnik

6.6.5. Fehlerstrom-Schutzschalter Wohnungsbereich

6.6.5.1. Diese sind unabhängig von den Anschlüssen (Licht- oder Steckdosenkreise) generell für einen Auslösestrom von 30mA auszulegen.

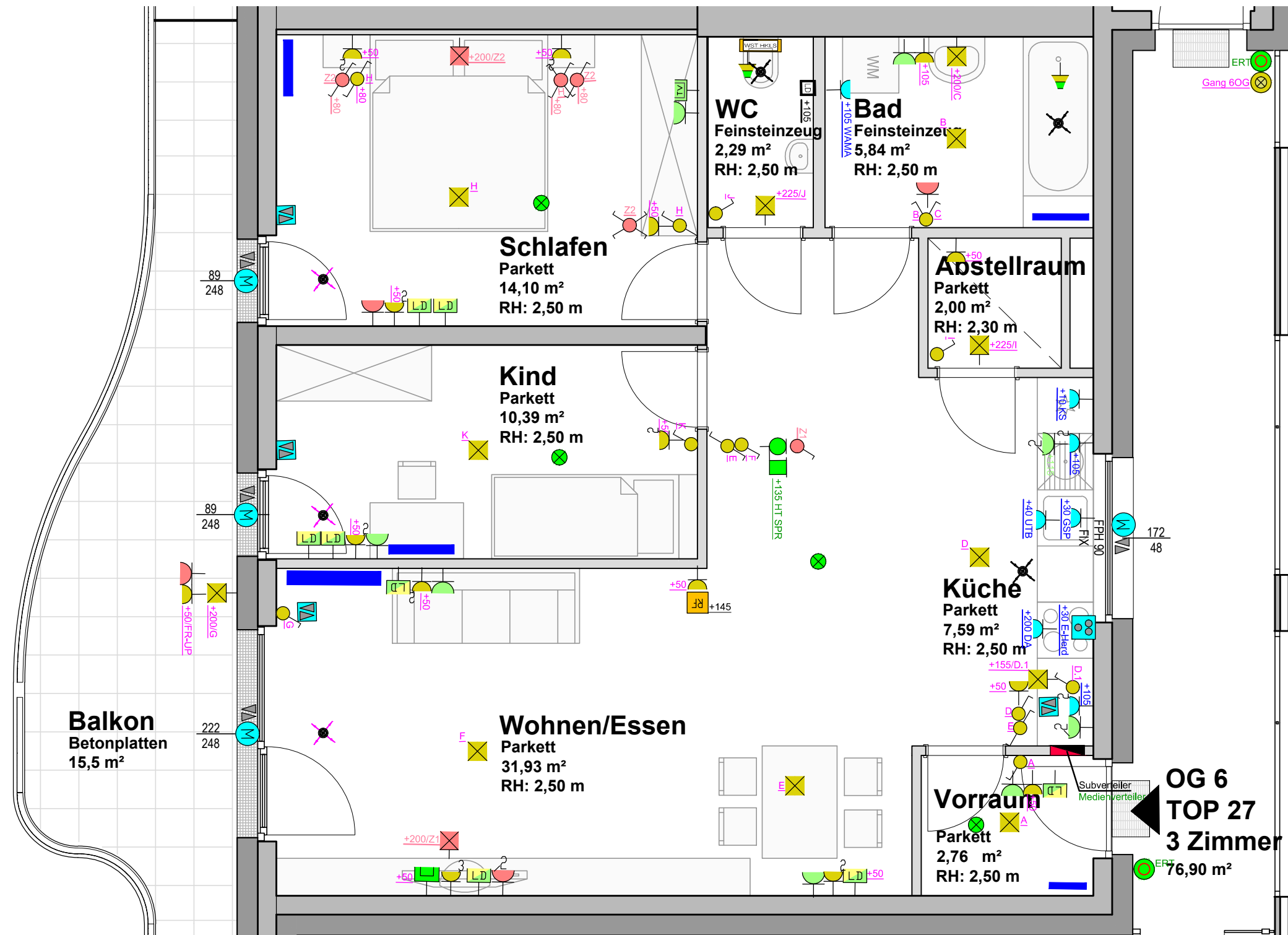
6.6.5.2. Generell sind mind. 2 Schutzschalter je Wohnung auszuführen, wobei auf eine gute Aufteilung zu achten ist (keine Zuordnung nur Lichtstromkreise bzw. nur Steckdosenstromkreise). Eine Wohnung soll auch bei Abfall eines Schutzschalters noch über eine Mindestbeleuchtung durch Nachbarräume verfügen.

LEGENDE HAUSTECHNIKINSTALLATIONEN

Wohnungsauszug für GSWB Projekt Stadtpark Lehen

| | | | |
|--|---|--|-----------------------|
| Abteilungsventilator über kontrollierte Wohnraumlüftung (KWL) für Bad/WC - Küche | Zuluftteilungsventilator über kontrollierte Wohnraumlüftung (KWL) für Wohnen/Küche-Zimmer | Frostsichere Aussenarmatur Wasseranschluss | Heizkörper / Radiator |
| E-Zusatzpaket 1 Symbolfarbe hellgrün | | E-Zusatzpaket 2 Symbolfarbe hellrot | |

| Maßstab | Datum / Index | Bauaufsicht | HT / ET | FREIGABE |
|---------|----------------|-------------|---------|----------|
| 1:50 | 17.03.2017 / C | | | |



Alle offenbaren Fenster sind Drehkippenfenster, restliche Fenster sind fixverglast. Dargestellte Einrichtungsgegenstände sind unverbindliche Vorschläge, zulässige Bautoleranzen sind möglich, Planmaße sind Rohbaumaße. Für die Einrichtung gilt es Naturmaß zu nehmen. Geringfügige Flächenabweichungen aufgrund technischer oder behördlicher Erfordernisse können nicht ausgeschlossen werden. Allfällige strichliert dargestellte Sanitärgegenstände stellen die Umbaumöglichkeit auf barrierefreies Wohnen dar.