
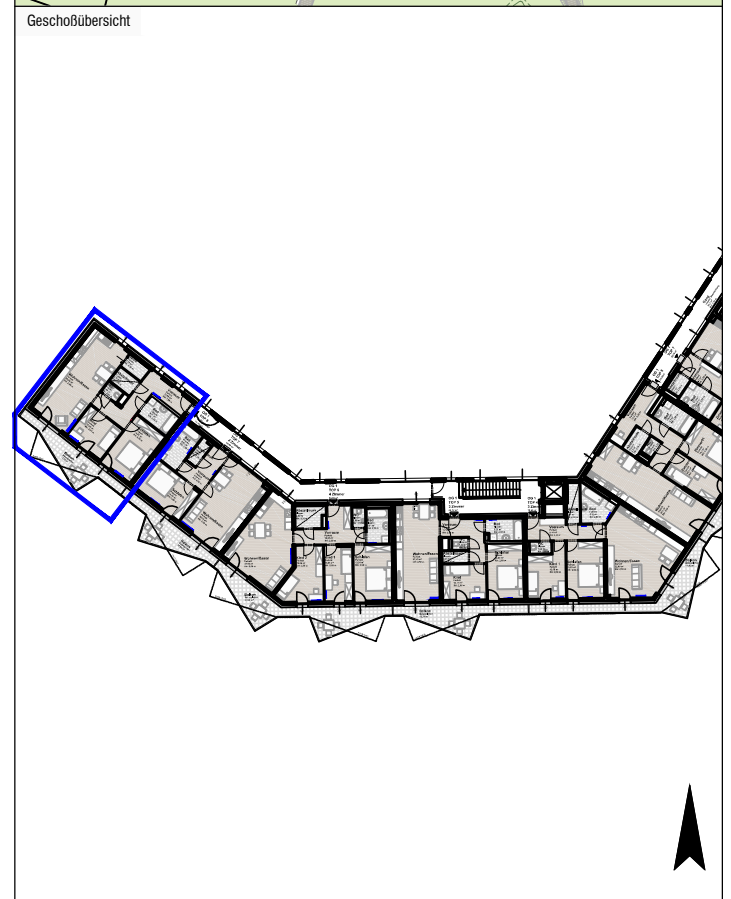
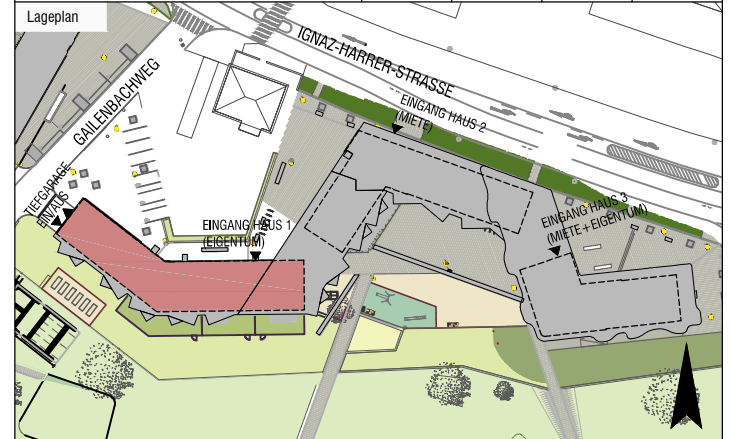


Projekt  
**STADTPARK LEHEN**  
 WOHNBEBAUUNG IGNAZ-HARRER-STRASSE  
 BAUFELD 1  
 GAILENBACHWEG 18

Bauherr  
 Gemeinnützige Salzburger  
 Wohnbaugesellschaft mbH  
 Ignaz-Harrer-Strasse 84,  
 5020 Salzburg

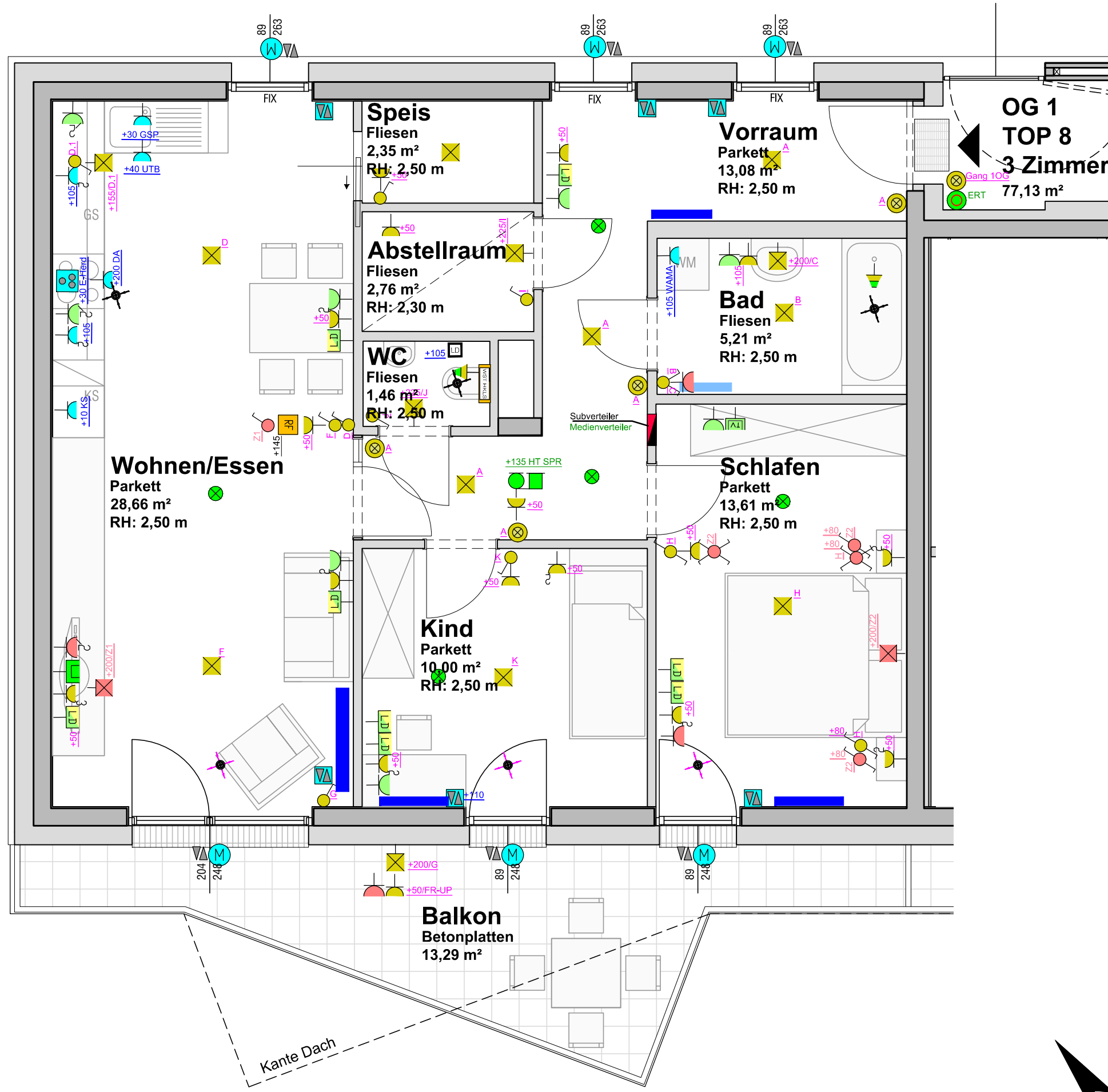
Planer  
**PLOV ARCHITEKTEN ZT GmbH**  
 Arch DI Christoph Leitner & DI Marion Gruber  
 Schikanedergasse 1/4b, 1040 Wien  
 t: +43 (0) 660 75 68 001 | mail: info@plov.at

Geschoß	Rechtsform	Bauteil / Top	Zimmer	m2
1. Obergeschoss	E	Haus 1 Top 8	3	77,13



Alle öffenbaren Fenster sind Drehkippenfenster, restliche Fenster sind fixverglast. Dargestellte Einrichtungsgegenstände sind unverbindliche Vorschläge, zulässige Bautoleranzen sind möglich, Planmaße sind Rohbaumaße.  
 Für die Einrichtung gilt es Naturmaß zu nehmen. Geringfügige Flächenabweichungen aufgrund technischer oder behördlicher Erfordernisse können nicht ausgeschlossen werden. Allfällige strichliert dargestellte Sanitärgegenstände stellen die Umbaumöglichkeit auf barrierefreies Wohnen dar.

Maßstab 1:50	Datum / Index 17.03.2017 / C	Bauaufsicht	HT / ET	FREIGABE
-----------------	---------------------------------	-------------	---------	----------



Projekt  
**STADTPARK LEHEN**  
 WOHNBEBAUUNG IGNAZ-HARRER-STRASSE  
 BAUFELD 1  
 GAILENBACHWEG 18

Bauherr  
 Gemeinnützige Salzburger  
 Wohnbaugesellschaft mbH  
 Ignaz-Harrer-Strasse 84,  
 5020 Salzburg

Planer  
**PLOV ARCHITEKTEN ZT GmbH**  
 Arch DI Christoph Leitner & DI Marion Gruber  
 Schikanedergasse 1/4b, 1040 Wien  
 t: +43 (0) 660 75 68 001 | mail: info@plov.at

Geschoß	Rechtsform	Bauteil / Top	Zimmer	m2
1. Obergeschoss	E	Haus 1 Top 8	3	77,13

**LEGENDE ELEKTROINSTALLATIONEN**  
 Wohnungsauszug für GSWB Version 03-2015

Ausschalter	Kontroll- Ausschalter	Wechselschalter
Kreuzschalter	Serienschalter	Doppel-Wechselschalter
Leuchttaster	Taster Neutral	Ventilatoranschluss
IR-Bewegungsmelder	Deckenauslass	Wandauslass
Geräteleerdose Allgemein für Schalt-Steckgeräte	Schuko Steckdose Lichtstromkreis geschalten	Schuko Steckdose Lichtstromkreis n-fach
Geräteleerdose für eigenen Stromkreis 230V	Schuko Steckdose Lichtstromkreis 1-fach	
Schuko Steckdose eigener Stromkreis geschalten	Schuko Steckdose eigener Stromkreis n-fach	Jalousieauslass Vorsehung
Geräteanschlussdose GAD (E-Herd)	Schuko Steckdose eigener Stromkreis 1-fach	Jalousienhalter Vorsehung
Telefonanschlussdose	Antennensteckdose	Geräteleerdose für TV-TEL-LAN
Rettungszeichenleuchte (RZL) mit Richtungsangabe	Subverteiler 36 od. 48 TE 350x590(710)x100 mm OK Verteiler = 155 bis 165 cm über fertigen Fußboden	Medienverteiler für TV, Tel etc 24 oder 36 TE 350x460(590)x100 mm unterhalb Subverteiler
Klingeltaster bzw. Etagenrüttaster	Sprechstelle	Klingel oder Gong
Raumführungsgerät Vorsehung	Verbindung (Leerrohr) von/zu Steckdose	Türöffner
Feuchtraum Unterputz	Feuchtraum Aufputz	Erdungsanschluss Potentialausgleich
Wohnungsstation HKLS	Verbindung (Leerrohr DM25) von/zu Raumführungsgerät	Heim-Rauchmelder Batteriebetrieben

**AUSZUG**  
 Bau- und  
 Ausstattungsbeschreibung  
 gswb-Haustechnik

**6.6.5. Fehlerstrom-Schutzschalter Wohnungsbereich**  
 6.6.5.1. Diese sind unabhängig von den Anschlüssen (Licht- oder Steckdosenkreis) generell für einen Auslösestrom von 30mA auszulegen.  
 6.6.5.2. Generell sind mind. 2 Schutzschalter je Wohnung auszuführen, wobei auf eine gute Aufteilung zu achten ist (keine Zuordnung nur Lichtstromkreise bzw. nur Steckdosenstromkreise). Eine Wohnung soll auch bei Abfall eines Schutzschalters noch über eine Mindestbeleuchtung durch Nachbarräume verfügen.

**LEGENDE HAUSTECHNIKANSTALLATIONEN**  
 Wohnungsauszug für GSWB Projekt Stadtpark Lehen

Abblaufelement über kontrollierte Wohnraumlüftung (KWL) für Bad-WC-Küche	Zuluftelement über kontrollierte Wohnraumlüftung (KWL) für Wohn-/Küche-Zimmer	Frostsichere Aussenarmatur Wasseranschluss	Heizkörper / Radiator
E-Zusatzpaket 1 Symbolfarbe hellgrün		E-Zusatzpaket 2 Symbolfarbe hellrot	

Maßstab	Datum / Index	Bauaufsicht	HT / ET	FREIGABE
1:50	17.03.2017 / C			

Alle öffnenbaren Fenster sind Drehkippenfenster, restliche Fenster sind fixverglast. Dargestellte Einrichtungsgegenstände sind unverbindliche Vorschläge, zulässige Bautoleranzen sind möglich, Planmaße sind Rohbaumaße. Für die Einrichtung gilt es Naturmaß zu nehmen. Geringfügige Flächenabweichungen aufgrund technischer oder behördlicher Erfordernisse können nicht ausgeschlossen werden. Allfällige strichliert dargestellte Sanitärgegenstände stellen die Umbaumöglichkeit auf barrierefreies Wohnen dar.