

Projekt

STADTPARK LEHEN
WOHNBEBAUUNG IGNAZ-HARRER-STRASSE
BAUFELD 1
GAILENBACHWEG 18

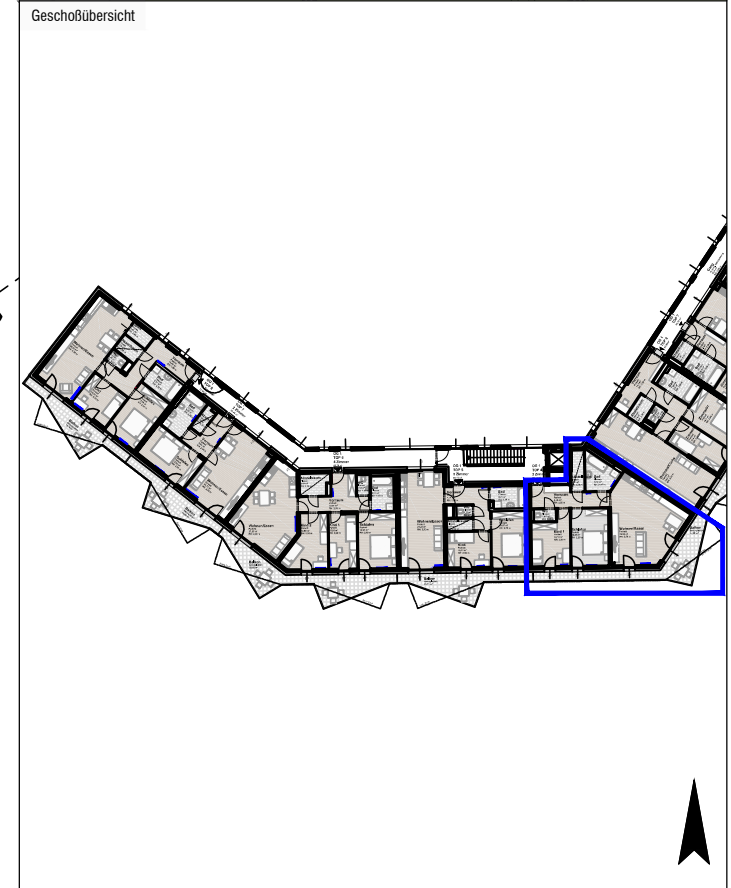
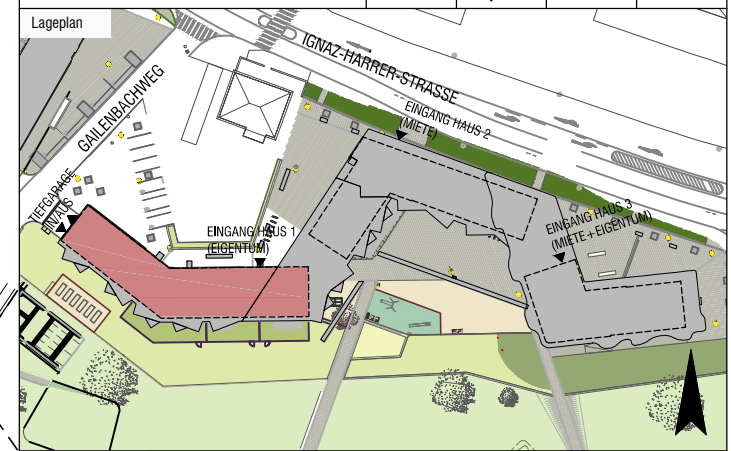
Bauherr

gswb Gemeinnützige Salzburger
Wohnbaugesellschaft mbH
Ignaz-Harrer-Strasse 84,
5020 Salzburg

Planer

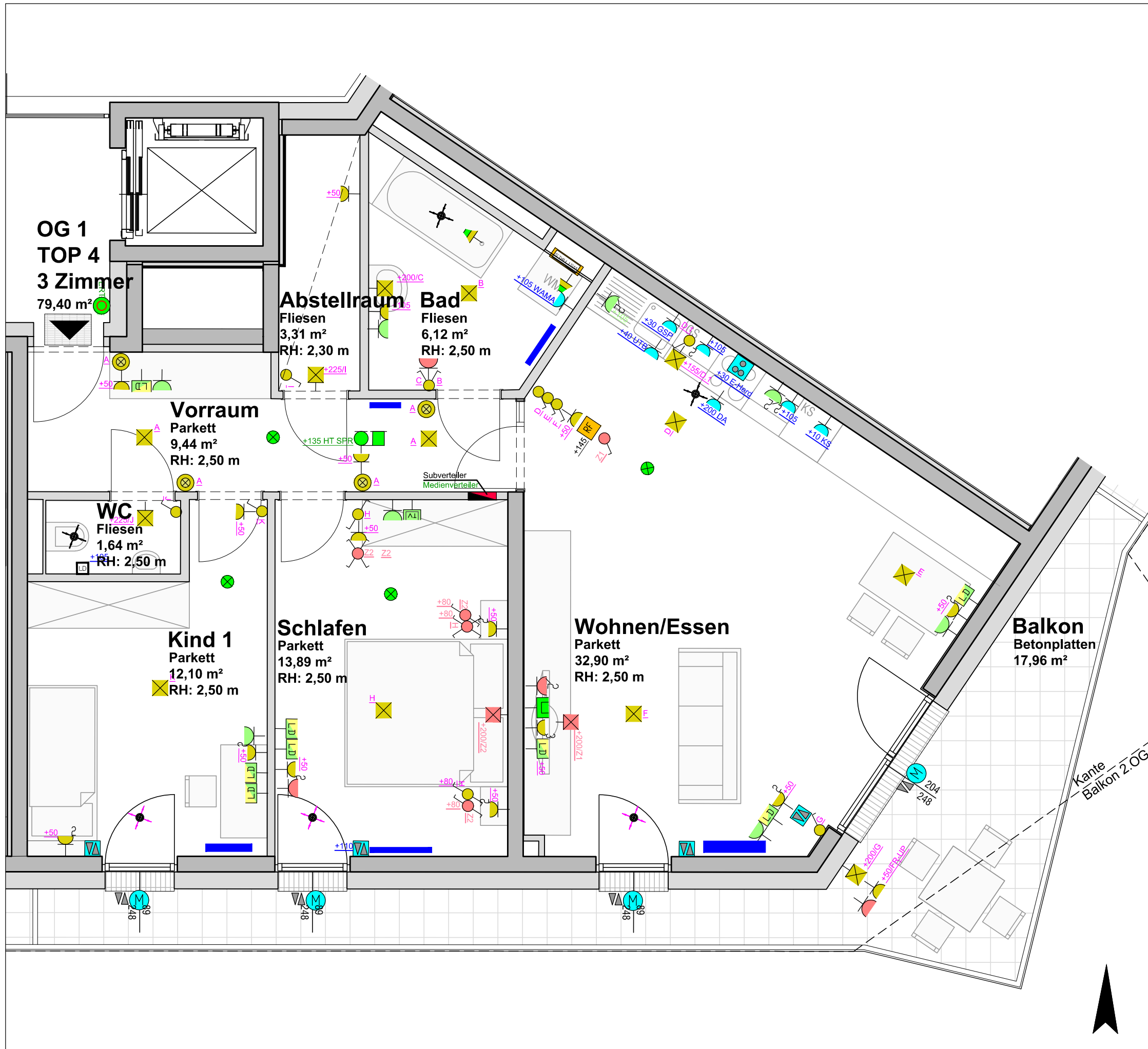
PLOV ARCHITEKTEN ZT GmbH
Arch DI Christoph Leitner & DI Marion Gruber
Schikanedergasse 1/4b, 1040 Wien
t: +43 (0) 660 75 68 001 | mail: info@plov.at

Geschoß	Rechtsform	Bauteil / Top	Zimmer	m ²
1. Obergeschoss	E	Haus 1 Top 4	3	79,40



Alle offenbaren Fenster sind Drehklappenfenster, restliche Fenster sind fixverglast. Dargestellte Einrichtungsgegenstände sind unverbindliche Vorschläge, zulässige Bautoleranzen sind möglich, Planmaße sind Rohbaumaße.
Für die Einrichtung gilt es Naturmaß zu nehmen. Geringfügige Flächenabweichungen aufgrund technischer oder behördlicher Erfordernisse können nicht ausgeschlossen werden. Allfällige strichliert dargestellte Sanitärgegenstände stellen die Umbaumöglichkeit auf barrierefreies Wohnen dar.

Maßstab	Datum / Index	Bauaufsicht	HT / ET	FREIGABE
1:50	05.04.2017 / D			



Projekt				
STADTPARK LEHEN WOHNBEBAUUNG IGNAZ-HARRER-STRASSE BAUFELD 1 GAILENBACHWEG 18				
Bauherr				
		Gemeinnützige Salzburger Wohnbaugesellschaft mbH Ignaz-Harrer-Strasse 84, 5020 Salzburg		
Planer				
PLOV ARCHITEKTEN ZT GmbH				
Arch DI Christoph Leitner & DI Marion Gruber Schikanedergasse 1/4b, 1040 Wien t: +43 (0) 660 75 68 001 mail: info@plov.at				
Geschoß	Rechtsform	Bauteil / Top	Zimmer	m2
Erdgeschoss	E	Haus 1 Top 4	3	79,40

LEGENDE ELEKTROINSTALLATIONEN		
Wohnungsauszug für GSWB Version 03-2015		

AUSZUG
 Bau- und Ausstattungsbeschreibung gswb-Haustechnik

6.6.5. Fehlerstrom-Schutzschalter Wohnungsbereich

6.6.5.1. Diese sind unabhängig von den Anschlüssen (Licht- oder Steckdosenkreis) generell für einen Auslösestrom von 30mA auszulegen.

6.6.5.2. Generell sind mind. 2 Schutzschalter je Wohnung auszuführen, wobei auf eine gute Aufteilung zu achten ist (keine Zuordnung nur Lichtstromkreise bzw. nur Steckdosenstromkreise). Eine Wohnung soll auch bei Abfall eines Schutzschalters noch über eine Mindestbeleuchtung durch Nachbarräume verfügen.

LEGENDE HAUSTECHNIKANSTALLATIONEN			
Wohnungsauszug für GSWB Projekt Stadtpark Lehen			

Maßstab	Datum / Index	Bauaufsicht	HT / ET	FREIGABE
1:50	05.04.2017 / D			

Alle öffentbaren Fenster sind Drehkippenfenster, restliche Fenster sind fixverglast. Dargestellte Einrichtungsgegenstände sind unverbindliche Vorschläge, zulässige Bautoleranzen sind möglich, Planmaße sind Rohbaumaße. Für die Einrichtung gilt es Naturmaß zu nehmen. Geringfügige Flächenabweichungen aufgrund technischer oder behördlicher Erfordernisse können nicht ausgeschlossen werden. Allfällige strichliert dargestellte Sanitärgegenstände stellen die Umbaumöglichkeit auf barrierefreies Wohnen dar.